



Revízie		Revízia provedená	
		Datum revízie	
<div> <div> PROJEKTY VODAM s.r.o. Gabčíkovo 18, 70211 Hrástec tel. 581 607 107 fax 581 604 878 email: vodam@vodam.cz www.vodam.cz </div> <div>  </div> </div>			
HIP ZOPROJEKTOVÝ PROJEKTANT VÝSTUPOVACÍ TECHNICKÁ KONTROLA ZADAVATEL OKRES KRAJ	ING. PETR MATUŠKA ING. JARMLA KITZBERGEROVÁ ING. STANISLAV JURJAN STATUTÁRNÍ MÍSTO PŘEVOD PŘEVOD OLČOMOUČKY	DATUM 2011 AUTORIZACE PROJEKTU ARON. ČÍSLO MĚŘITNO	04.231 2452 1:500
PROJEKT KANALIZACE PENČICE		PÁNE	
OBJEKT D 1. KANALIZAČNÍ STOKY		STUPEŇ DPS	
PŘÍLOHA PODROBNÁ SITUACE D 1:500		ČÍSLO PŘÍLOHY D 1.2.1	

1. ETAPA dl. 1955,0m
2. ETAPA dl. 172,5m
2. ETAPA dl. 1782,5m

VÝTLAK "V-1" PE DN 100 dl.1955,0m
1.ETAPA dl. 172,5m
2.ETAPA dl.1782,5m

Penčice		Penčice provedl		Datum revize	
PROJEKTY VODAM s.r.o. Gdčisko 158, 733 01 - Ivančice IČ: 501 651 107 fax: 051 854 678 E-mail: vodam@vodam.cz www.vodam.cz					
HP	ING. PETR MATUŠKA	DATUM			
ZPOSOBOVÁNÍ PROJEKTANT	ING. JARMLA KITZBERGEROVÁ	24.11.2020			
VYPRACOVAL	ING. JARMLA KITZBERGEROVÁ	AUTORIZAČNÍ PODPIS			
TECHNICKÁ KONTROLA	ING. STANISLAV JURÁN				
ZADÁVATEL	STATUTÁRNÍ MĚSTO PŘEROV	ZAK. ČÍSLO	04.23.1		
OROS	PŘEROV	ARCH. ČÍSLO	2452		
KRAJ	OLOMOUČSKÝ	MĚŘITKO	1:500		
PROJEKT				PAGE	
KANALIZACE PENČICE					
OBJEKT				STUPEŇ	
D 1 KANALIZAČNÍ STOKY				DPS	
PŘÍLOHA				ČÍSLO PŘÍLOHY	
PODROBNÁ SITUACE č.2 1:500				D 1.2.2	

KANALIZACE A ČOV ČEKYNĚ, PENČICE
PODROBNÁ SITUACE č.3 1:500

LEGENDA

STÁVAJÍCÍ SÍTĚ:

- RYBE - SÍTĚ PLYNOVOD
- Vakf Plzeň a.s. - VODOVOD
- Vakf Plzeň a.s. - VODOVODNÍ PŘÍPOJKY
- Vakf Plzeň a.s. - JEDNOTNÁ KANALIZACE
- Vakf Plzeň a.s. - ČIŠTÍ SÍTĚ, KANALIZAČNÍ STOKA
- ČETN - ZÁKERNÉ TRASY
- ČETN - NADZEMNÍ SÍTĚ
- ČETN - NEPŘEVODOVNÉ SÍTĚ, NEZNÁMÁ POLoha
- ČETN - SÍTĚ S NN
- ČETN - RADIOVÉ SÍTĚ
- ČEZ - NADZEMNÍ KABEL NN
- ČEZ - NADZEMNÍ KABEL NN
- ČEZ - NN PŘÍVOD ODĚVATELE
- ČEZ - PODZEMNÍ KABEL NN
- ČEZ - NADZEMNÍ KABEL VN
- ČEZ - NADZEMNÍ KABEL VVN
- TELIA SONERA - PODZEMNÍ SDOVACÍ KABEL
- MĚSTO PREROV - NADZEMNÍ VEDENÍ VO
- MĚSTO PREROV - PODZEMNÍ KABEL VO

PROJEKTOVANÉ SÍTĚ:

- SPUŠKOVÁ KANALIZACE - GRUNTAGE
- POPS POTRUBÍ, PROFILU, SPAD - DELKA ÚSEKU
- SPUŠKOVÁ KANALIZACE - VÝTLAK
- POPS KANALIZAČNÍ SACHTY
- ODKROČENÍ PREFABRIKOVANÉ KANALIZAČNÍ SACHTY
- ODKROČENÍ PLASTOVÉ KANALIZAČNÍ SACHTY
- ČERPAČÍ STANICE
- VEREJNÁ ČÁST KANALIZAČNÍ PŘÍPOJKY

KLAD SITUACÍ KANALIZACE PENČICE

PROJEKT

KANALIZACE PENČICE

OBJEKT

PRŮLOHA

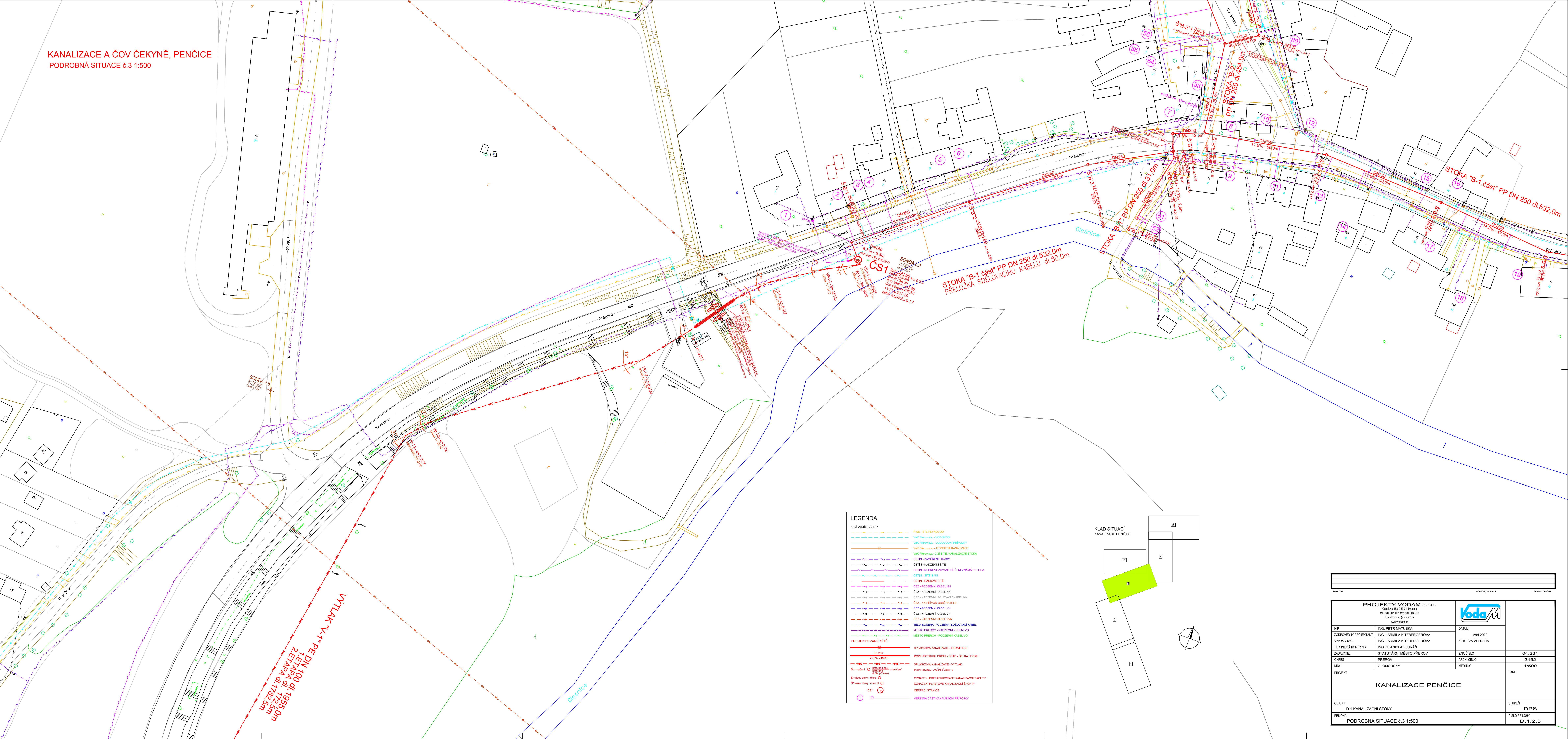
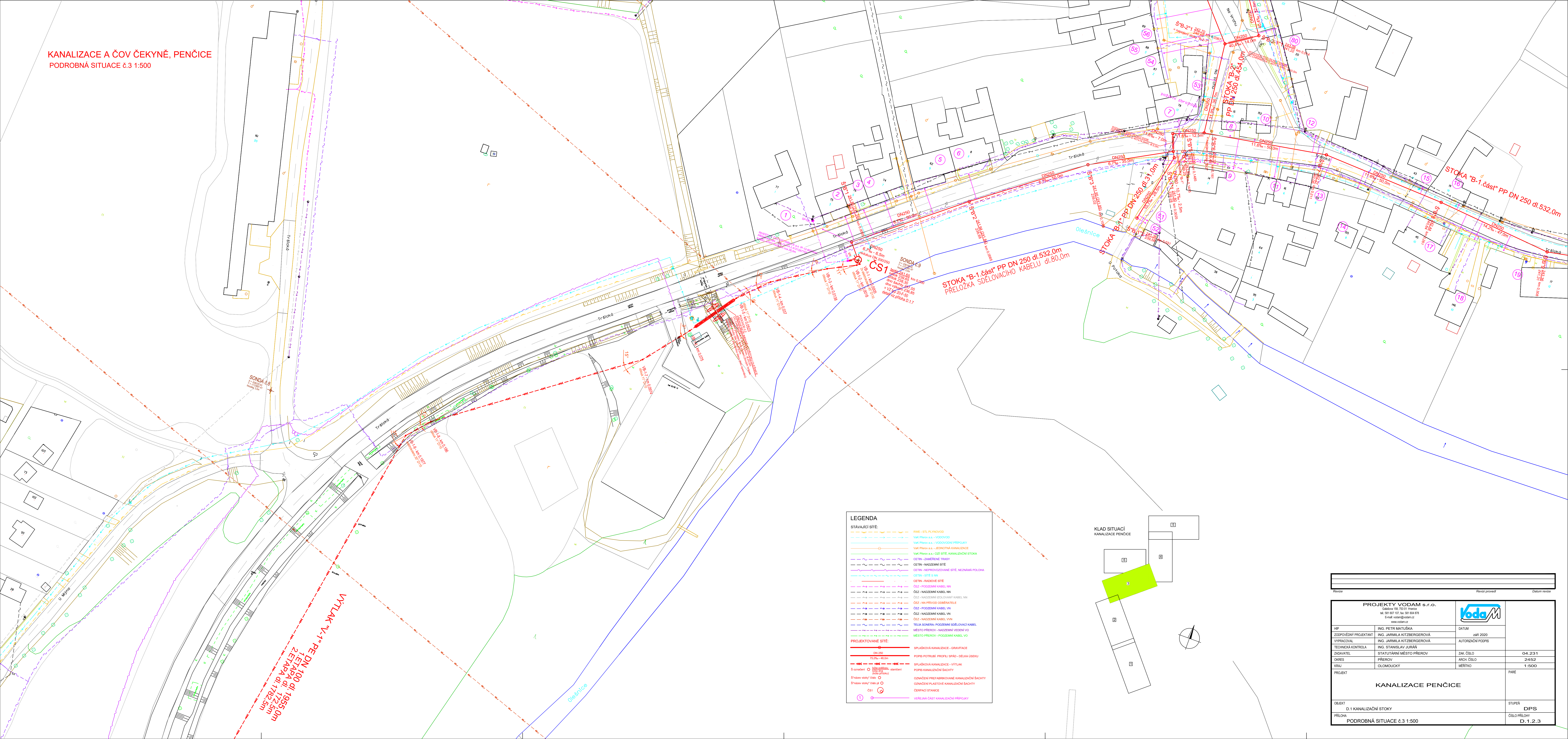
PODROBNÁ SITUACE č.3 1:500

STUPEŇ

DPS

ČÍSLO PRŮLOHY

D.1.2.3



KANALIZACE A ČOV ČEKYNĚ, PENČICE
PODROBNÁ SITUACE č.3 1:500

LEGENDA

STÁVAJÍCÍ SÍTĚ:

- RYBE - SÍTĚ PLYNOVOD
- VakP Penčice a.s. - VODOVOD
- VakP Penčice a.s. - VODOVODNÍ PŘÍPOJKY
- VakP Penčice a.s. - JEDNOTNÁ KANALIZACE
- VakP Penčice a.s. - ČDI SÍTĚ, KANALIZAČNÍ STOKA
- ČETN - ZÁKERNÉ TRASY
- ČETN - NADZEMNÍ SÍTĚ
- ČETN - NEPROVODZOVANÉ SÍTĚ, NEZNÁMÁ POLoha
- ČETN - SÍTĚ S NN
- ČETN - RADIOVÉ SÍTĚ
- ČEZ - NADZEMNÍ KABEL NN
- ČEZ - NADZEMNÍ KABEL NN
- ČEZ - NN PŘÍVOD ODĚVATELE
- ČEZ - PODZEMNÍ KABEL NN
- ČEZ - NADZEMNÍ KABEL VN
- ČEZ - NADZEMNÍ KABEL VVN
- TELIA SONERA - PODZEMNÍ SDELOVACÍ KABEL
- MĚSTO PREROV - NADZEMNÍ VEDENÍ VO
- MĚSTO PREROV - PODZEMNÍ KABEL VO

PROJEKTOVANÉ SÍTĚ:

- SPUŠKOVÁ KANALIZACE - GRUNTAGE
- POPS - POTRUBÍ, PROFIL, SPAD - DELKA ÚSEKU
- SPUŠKOVÁ KANALIZACE - VÝTLAK
- POPS - KANALIZAČNÍ SACHTY
- ODKROČENÍ PREFABRIKOVANÉ KANALIZAČNÍ SACHTY
- ODKROČENÍ PLASTOVÉ KANALIZAČNÍ SACHTY
- ČERPAČÍ STANICE
- VEREJNÁ ČÁST KANALIZAČNÍ PŘÍPOJKY

KLAD SITUACÍ KANALIZACE PENČICE

PROJEKT

KANALIZACE PENČICE

OBJEKT

PRŮLOHA

PODROBNÁ SITUACE č.3 1:500

STUPEŇ

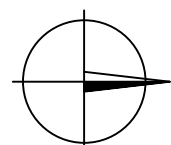
DPS

ČÍSLO PRŮLOHY

D.1.2.3

KANALIZACE A ČOV ČEKYNĚ, PENČICE

PODROBNÁ SITUACE č.4 1:500






LEGENDA

STÁVAJÍCÍ SÍTĚ

- RWE - STYL PŘÍRODY
 VAK PŘEVRA - VÝROBA
 VAK PŘEVRA a.s. - VÝROBYNÍ PŘÍPRAVKY
 VAK PŘEVRA a.s. - ZEMĚDĚLNÁ KANALIZACE
 VAK PŘEVRA a.s. - ČISTÍŠTĚ, KANALIZAČNÍ STOKY
 CETIN - ZAMĚŘENÉ THASY
 CETIN - NADEZEMNÍ SÍTĚ
 CETIN - NERPODEZEMNÍ SÍTĚ, NEZDANÁ PŮDA
 CETIN - SÍTĚ S VN
 CETIN - RADIOVÉ SÍTĚ
 ČEZ - POZDIZEMNÍ KABEL VN
 ČEZ - NADEZEMNÍ KABEL VN
 ČEZ - NADEZEMNÍ KABEL VN
 ČEZ - VN PŘÍVOD ODBĚRATELE
 ČEZ - POZDIZEMNÍ KABEL VN
 ČEZ - NADEZEMNÍ KABEL VN
 ČEZ - NADEZEMNÍ KABEL VN
 TOLLA - KONTAKT, KONTAKT, ROZVODNÝ KABEL
 MÍSTO PŘÍVOD - NADEZEMNÍ VEDENÍ VN
 MÍSTO PŘÍVOD - POZDIZEMNÍ KABEL VN

PROJEKTOVANÉ SÍTĚ:

-
- The diagram illustrates a sewerage system layout with the following components and descriptions:
- DN 250**: Pipe diameter.
 - 75,7‰ - 48,0m**: Slope and length of the sewerage pipe.
 - SPLAŠKOVÁ KANALIZACE - GRAVITACE**: Gravity sewerage system.
 - POPIS POTRUBÍ: PROFIL/ SPÁD - DELKA ÚSEK**: Description of the pipe: profile/slope - length of the section.
 - SPLAŠKOVÁ KANALIZACE - VÝTLAK**: Gravity sewerage system - outlet.
 - POTRUBÍ KANALIZAČNÍ ŠACHTY**: Sewerage manhole pipe.
 - Štávkový štítok**: Manhole cover.
 - Štávkový štítok**: Manhole cover.
 - ODVÁŽNÍ PREFABRIKOVANÉ KANALIZAČNÍ ŠACHTY**: Prefabricated sewerage manhole.
 - ODVÁŽNÍ PLASTOVÉ KANALIZAČNÍ ŠACHTY**: Plastic sewerage manhole.
 - ČERPAČ STANICE**: Pumping station.
 - ČS1**: Check valve.
 - VEREJNÁ ČASŤ KANALIZAČNÍ PRÍPOJKY**: Public part of the sewerage connection.

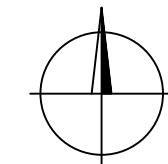
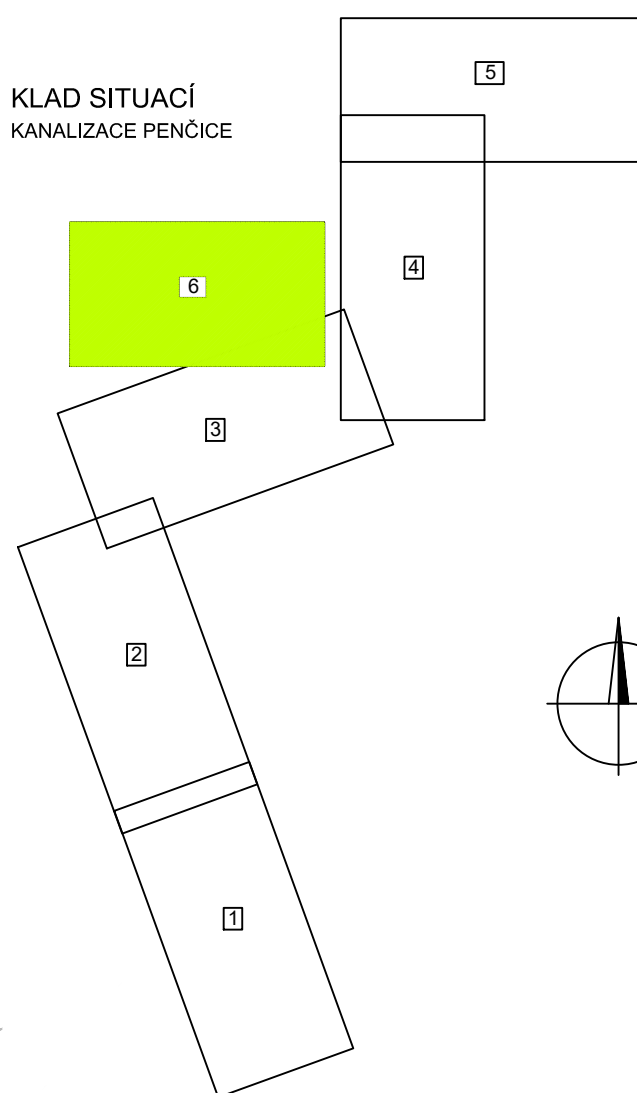
Verzia		Revízia		Datum revízie																																																																																									
<table border="1"> <tr> <td colspan="2"> PROJEKTY VODAM s.r.o. Gáborova 158, 763 01, Píseňice tel. 581 687 107, fax 581 684 878 E-mail: vodam@vodam.cz www.vodam.cz </td> <td colspan="2">  </td> <td colspan="2"></td> </tr> <tr> <td>HP</td> <td>ING. PETR MATUŠKA</td> <td>DATUM</td> <td colspan="3"></td> </tr> <tr> <td>ZODPOVEĎNÝ PROJEKTANT</td> <td>ING. JARMILA KITZBERGEROVÁ</td> <td>ZÁHŤ 2020</td> <td colspan="3"></td> </tr> <tr> <td>VÝPRAVČIA</td> <td>ING. JARMILA KITZBERGEROVÁ</td> <td>AUTORIZAČNÝ PODPIS</td> <td colspan="3"></td> </tr> <tr> <td>TECHNICKÁ KONTROLA</td> <td>ING. STANISLAV JURŠÁN</td> <td>ZAK. ČÍSLO</td> <td colspan="3">04_231</td> </tr> <tr> <td>ZADAVATEL</td> <td>STATUTÁRNÉ MESTO PREROV</td> <td>ARCH. ČÍSLO</td> <td colspan="3">2452</td> </tr> <tr> <td>OKRES</td> <td>PREROV</td> <td>MERITKO</td> <td colspan="3">1:500</td> </tr> <tr> <td>KRAJ</td> <td>OLOMOUCKÝ</td> <td colspan="2"></td> <td colspan="2">PARE</td> </tr> <tr> <td colspan="4">PROJEKT</td> <td colspan="2"></td> </tr> <tr> <td colspan="4" rowspan="3"> KANALIZACE PENČICE </td> <td colspan="2"></td> </tr> <tr> <td colspan="2"></td> </tr> <tr> <td colspan="2"></td> </tr> <tr> <td colspan="4">OBJEKT</td> <td colspan="2">STUPEŇ</td> </tr> <tr> <td colspan="4">D.1 KANALIZAČNÍ STOKY</td> <td colspan="2">DPS</td> </tr> <tr> <td colspan="4">PRÍLOHA</td> <td colspan="2">ČÍSLO PRÍLOHY</td> </tr> <tr> <td colspan="4">PODROBNÁ SITUACE č.4.1:500</td> <td colspan="2">D.1.2.4</td> </tr> </table>						PROJEKTY VODAM s.r.o. Gáborova 158, 763 01, Píseňice tel. 581 687 107, fax 581 684 878 E-mail: vodam@vodam.cz www.vodam.cz						HP	ING. PETR MATUŠKA	DATUM				ZODPOVEĎNÝ PROJEKTANT	ING. JARMILA KITZBERGEROVÁ	ZÁHŤ 2020				VÝPRAVČIA	ING. JARMILA KITZBERGEROVÁ	AUTORIZAČNÝ PODPIS				TECHNICKÁ KONTROLA	ING. STANISLAV JURŠÁN	ZAK. ČÍSLO	04_231			ZADAVATEL	STATUTÁRNÉ MESTO PREROV	ARCH. ČÍSLO	2452			OKRES	PREROV	MERITKO	1:500			KRAJ	OLOMOUCKÝ			PARE		PROJEKT						KANALIZACE PENČICE										OBJEKT				STUPEŇ		D.1 KANALIZAČNÍ STOKY				DPS		PRÍLOHA				ČÍSLO PRÍLOHY		PODROBNÁ SITUACE č.4.1:500				D.1.2.4	
PROJEKTY VODAM s.r.o. Gáborova 158, 763 01, Píseňice tel. 581 687 107, fax 581 684 878 E-mail: vodam@vodam.cz www.vodam.cz																																																																																													
HP	ING. PETR MATUŠKA	DATUM																																																																																											
ZODPOVEĎNÝ PROJEKTANT	ING. JARMILA KITZBERGEROVÁ	ZÁHŤ 2020																																																																																											
VÝPRAVČIA	ING. JARMILA KITZBERGEROVÁ	AUTORIZAČNÝ PODPIS																																																																																											
TECHNICKÁ KONTROLA	ING. STANISLAV JURŠÁN	ZAK. ČÍSLO	04_231																																																																																										
ZADAVATEL	STATUTÁRNÉ MESTO PREROV	ARCH. ČÍSLO	2452																																																																																										
OKRES	PREROV	MERITKO	1:500																																																																																										
KRAJ	OLOMOUCKÝ			PARE																																																																																									
PROJEKT																																																																																													
KANALIZACE PENČICE																																																																																													
OBJEKT				STUPEŇ																																																																																									
D.1 KANALIZAČNÍ STOKY				DPS																																																																																									
PRÍLOHA				ČÍSLO PRÍLOHY																																																																																									
PODROBNÁ SITUACE č.4.1:500				D.1.2.4																																																																																									

KLAD SITUACÍ KANALIZACE PENČICE



KLAD SITUACÍ KANALIZACE PENČICE

KLAD SITUACÍ KANALIZACE PENČICE



STÁVAJÍCÍ SÍTĚ:

-
- RVE - STYL PLYNOVOD**
Vakf. Přívod a.s. - VODOVOD
Vakf. Přívod a.s. - VODOVODNÉ PŘÍPOJKY
Vakf. Přívod a.s. - JEDNOTNÁ KANALIZACE
Vakf. Přívod a.s. - ČES. SÍTĚ - KANALIZACE
ČETIN. - ZÁMĚRNÉ TRÁSY
ČETIN. - NAZEMNÍ SÍTĚ
ČETIN. - NEPŘEVODZOVÁNÉ SÍTĚ, NEJZÁM. PO
ČETIN. - SÍTĚ 5 N N
ČETIN. - RADIOVÉ SÍTĚ
ČEZ. - PODOZEMNÍ KABEL N N
ČEZ. - NAZEMNÍ KABEL N N
ČEZ. - NAZEMNÍ ZOLOVATÝ KABEL N N
ČEZ. - N N PŘÍVOD ODBĚRATELE
ČEZ. - PODOZEMNÍ KABEL V N
ČEZ. - NAZEMNÍ KABEL V N
ČEZ. - NAZEMNÍ KABEL V N V
ČEZ. - KANALIZACE
ČEZ. - KANALIZACE SLOŽKOVÝ KABEL
ČEZ. - MĚSTSKÝ PŘÍVOD
ČEZ. - NAZEMNÍ VODNÝ PŘÍVOD
MĚSTO PŘÍVOD - PODOZEMNÍ KABEL V O

PROJEKTOVANE

-
- DN 250
- 75.0‰ - 48.0m
- S ozrúbení
- S* nádv. stoky
- S* nádv. stoky
- ČS1
- 1
- SPLAŠKOVÁ KANALIZACE - GRAVITACE
- POPIS POTRUBÍ: PROFILU SPÁD - DĚLKA ÚSEKU
- SPLAŠKOVÁ KANALIZACE - VÝTLAK
- POPIS KANALIZAČNÍ ŠACHTY
- OZNAČENÍ PREFABRIKOVANÉ KANALIZAČNÍ ŠACHTY
- KANALIZAČNÍ PLOSTOVÉ KANALIZAČNÍ ŠACHTY
- ČERPAČÍ STANICE
- VEREJNÁ ČÁST KANALIZAČNÍ PŘÍPOJKY

Revize		Revize provedl	
		Datum revize	
PROJEKTY VODAM s.r.o. Cestovna 186, 733 01 Ivona tel.: 581 607 107, fax: 581 604 878 E-mail: vodam@vodam.cz www.vodam.cz			
HIP ZODPOVĚDNÝ PROJEKTANT VÝKROČNÁV TECHNICKÁ KONTROLA ZADAVATEL OKRES KRAJ	ING. PETR MATUŠKA ING. JARMLA KITZBERGEROVÁ ING. JARMLA KITZBERGEROVÁ ING. STANISLAV JURÁK STATUTÁRNÍ MĚSTO PŘEROV PŘEROV OLOMOUCKÝ	DATUM zříh 2020 AUTORIZOVANÝ POOPIS ZAK. ČÍSLO Arch. ČÍSLO MĚŘÍTKO	 04.231 2452 1:500
KANALIZAČNÍ PENČICE		PARE	
OBJEKT D.1 KANALIZAČNÍ STOKY PŘÍLOHA PODROBNÁ SITUACE č.6.1:500		STUPĚN DPS ČÍSLO PŘÍLOHY D.1.2.6	